



ПОСТАНОВЛЕНИЕ

КАРАР

08.12.2021

г.Казань

№ 1202

Об установлении публичного сервитута в интересах Акционерного общества «Сетевая компания» в целях размещения объекта электросетевого хозяйства регионального значения «Энергетический производственный технологический комплекс Кайбицкого района Республики Татарстан» (в отношении объекта, входящего в состав ЭСК: ВЛ 110 кВ Кайбицы – Восход)

В соответствии с главой V⁷ Земельного кодекса Российской Федерации, статьей 3⁶ Федерального закона от 25 октября 2001 года № 137-ФЗ «О введении в действие Земельного кодекса Российской Федерации», постановлением Правительства Российской Федерации от 24 февраля 2009 г. № 160 «О порядке установления охранных зон объектов электросетевого хозяйства и особых условий использования земельных участков, расположенных в границах таких зон», Схемой территориального планирования Республики Татарстан, утвержденной постановлением Кабинета Министров Республики Татарстан от 21.02.2011 № 134 «Об утверждении Схемы территориального планирования Республики Татарстан», в целях размещения объекта электросетевого хозяйства регионального значения «Энергетический производственный технологический комплекс Кайбицкого района Республики Татарстан» (в отношении объекта, входящего в состав ЭСК: ВЛ 110 кВ Кайбицы – Восход) Кабинет Министров Республики Татарстан ПОСТАНОВЛЯЕТ:

1. Установить публичный сервитут в целях размещения объекта электросетевого хозяйства регионального значения «Энергетический производственный технологический комплекс Кайбицкого района Республики Татарстан» (в отношении объекта, входящего в состав ЭСК: ВЛ 110 кВ Кайбицы – Восход) на 49 лет в интересах Акционерного общества «Сетевая компания» (далее – публичный сервитут) (ИНН 1655049111, ОГРН 1021602830930) в отношении земельных участков согласно приложению (далее – земельные участки).

2. Утвердить прилагаемое графическое описание местоположения границ публичного сервитута в целях размещения объекта электросетевого хозяйства региональ-

ного значения «Энергетический производственный технологический комплекс Кайбицкого района Республики Татарстан» (в отношении объекта, входящего в состав ЭСК: ВЛ 110 кВ Кайбицы – Восход).

3. Установить, что:

порядок расчета и внесения платы за публичный сервитут осуществляется в соответствии со статьей 39⁴⁶ Земельного кодекса Российской Федерации;

срок, в течение которого использование земельных участков в соответствии с разрешенным использованием будет невозможно или существенно затруднено, соответствует сроку публичного сервитута.

4. Министерству земельных и имущественных отношений Республики Татарстан в установленном законодательством порядке в течение пяти рабочих дней со дня принятия настоящего постановления обеспечить:

размещение настоящего постановления на официальном сайте Министерства земельных и имущественных отношений Республики Татарстан в информационно-телекоммуникационной сети «Интернет»;

направление настоящего постановления в Кайбицкий муниципальный район Республики Татарстан для официального опубликования в порядке, установленном для официального опубликования муниципальных правовых актов;

направление копий настоящего постановления Акционерному обществу «Сетевая компания», филиалу федерального государственного бюджетного учреждения «Федеральная кадастровая палата Федеральной службы государственной регистрации, кадастра и картографии» по Республике Татарстан, правообладателям земельных участков.

5. Предложить Акционерному обществу «Сетевая компания»:

заключить с правообладателями земельных участков соглашения об осуществлении публичного сервитута;

обратиться в федеральный орган исполнительной власти, осуществляющий федеральный государственный энергетический надзор, с заявлением о согласовании границ охранной зоны в отношении объекта, указанного в пункте 1 настоящего постановления, в соответствии с постановлением Правительства Российской Федерации от 24 февраля 2009 г. № 160 «О порядке установления охранных зон объектов электросетевого хозяйства и особых условий использования земельных участков, расположенных в границах таких зон»;

осуществить плановые (регламентные) работы, для обеспечения которых установлен публичный сервитут, по техническому обслуживанию объекта электросетевого хозяйства, указанного в пункте 1 настоящего постановления, один раз в год;

привести земельные участки в состояние, пригодное для использования, в соответствии с видом разрешенного использования;

снести инженерное сооружение, размещенное на основании публичного сервитута, в сроки, установленные статьей 39⁵⁰ Земельного кодекса Российской Федерации, после завершения деятельности, для обеспечения которой установлен публичный сервитут.

6. Контроль за исполнением настоящего постановления возложить на Министерство земельных и имущественных отношений Республики Татарстан.

Премьер-министр
Республики Татарстан



А.В.Песошин

Приложение
к постановлению
Кабинета Министров
Республики Татарстан
от 08.12. 2021 № 1202

Перечень

земельных участков, в отношении которых устанавливается публичный сервитут в целях размещения объекта электросетевого хозяйства регионального значения «Энергетический производственный технологический комплекс Кайбицкого района Республики Татарстан» (в отношении объекта, входящего в состав ЭСК: ВЛ 110 кВ Кайбицы – Восход)

№ п/п	Кадастровый номер земельного участка	Кадастровый номер единого земельного пользования	Правообладатель земельного участка	Вид права	Местонахождение земельного участка согласно сведениям из Единого государственного реестра недвижимости	Площадь, на которую устанавливается публичный сервитут, кв.метров
1	2	3	4	5	6	7
1.	16:21:040611:20	16:21:000000:159	Граждане Общество с ограниченной ответственностью «Золотая Нива»	Долевая собственность Аренда	Республика Татарстан, Кайбицкий муниципальный район, на землях АКХ «Ульянково»	35 540
2.	16:21:040611:154	16:21:000000:74	-	-	Республика Татарстан, Кайбицкий муниципальный район, Ульяновское сельское поселение	4 911
3.	16:21:040611:145	16:21:000000:112	ООО «Ярдэм»	Собственность	Республика Татарстан, Кайбицкий муниципальный район, на землях АКХ «Ульянково»	222

1	2	3	4	5	6	7
4.	16:21:040611:14	16:21:000000:13	Граждане Товарищество на вере «Хамидуллин и компания «Агрофирма «Нива»	Долевая собственность Аренда	Республика Татарстан, Кайбицкий муниципальный район	65 374
5.	16:21:010611:53	16:21:000000:232	Общество с ограниченной ответственностью «Ак Барс Кайбицы»	Аренда	Республика Татарстан, Кайбицкий муниципальный район, АКХ «Правда»	10 151
6.	16:21:010606:40					829
7.	16:21:010611:37					156
8.	16:21:010614:41					4 270
9.	16:21:010611:65					12 988
10.	16:21:010611:75	-	Республика Татарстан Государственное казенное учреждение «Главное управление содержания и развития дорожно-транспортного комплекса Татарстана при Министерстве транспорта и дорожного хозяйства Республики Татарстан»	Собственность Постоянное (бессрочное) пользование	Республика Татарстан, Кайбицкий муниципальный район, Большекайбицкое сельское поселение	919
11.	16:21:010606:64	-	Республика Татарстан Государственное казенное учреждение «Главное управление	Собственность	Республика Татарстан, Кайбицкий муниципальный район, Большекайбицкое сельское поселение	874

1	2	3	4	5	6	7
			содержания и развития дорожно-транспортного комплекса Татарстана при Министерстве транспорта и дорожного хозяйства Республики Татарстан»	Постоянное (бессрочное) пользование		
12.	16:21:010606:279	-	-	-	Республика Татарстан, Кайбицкий муниципальный район, Большекайбицкое сельское поселение	504
13.	16:21:010606:36	16:21:000000:108	Граждане	Долевая собственность	Республика Татарстан, Кайбицкий муниципальный район, земли АКХ «Правда»	1 729
14.	16:21:010606:67	-	Гаттарова Сания Сунгатулловна, Габитов Фирзун Абдуллович, Гаттаров Рамис Кашафович	Долевая собственность	Республика Татарстан, Кайбицкий муниципальный район, Большекайбицкое сельское поселение	11 000
15.	16:21:010606:29	16:21:000000:226	Открытое акционерное общество «Сетевая компания»	Собственность	Республика Татарстан, Кайбицкий муниципальный район	5
16.	16:21:040611:82					77
17.	16:21:040611:83					10
18.	16:21:040611:40					3
19.	16:21:040611:86					10
20.	16:21:040611:41					4
21.	16:21:040611:87					10

1	2	3	4	5	6	7
22.	16:21:040611:42					4
23.	16:21:040611:43					4
24.	16:21:040611:44					5
25.	16:21:040611:45					5
26.	16:21:040611:46					6
27.	16:21:040611:88					10
28.	16:21:040611:89					5
29.	16:21:010611:13					5
30.	16:21:010611:12					55
31.	16:21:010611:11					10
32.	16:21:010611:10					10
33.	16:21:010614:30					10
34.	16:21:010614:29					5
35.	16:21:010611:28	16:21:000000:109	Граждане	Долевая соб- ственность	Республика Татарстан, Кайбицкий муниципальный район, земли АКХ «Правда»	21 627
36.	16:21:010611:33					1 326
37.	16:21:010614:31					9 732
38.	16:21:010611:62	-	-	-	Республика Татарстан, Кайбицкий муниципальный район, земли АКХ «Правда»	963
39.	16:21:010614:88	-	Миннуллин Радик Равилович	Собствен- ность	Республика Татарстан, Кайбицкий муниципальный район, Большекайбицкое сельское поселение	2 676
Итого						186 044

Утверждено
 постановлением
 Кабинета Министров
 Республики Татарстан
 от 08.12.2021 №1202

Графическое описание местоположения границ публичного сервитута
 в целях размещения объекта электросетевого хозяйства регионального значения
 «Энергетический производственный технологический комплекс Кайбицкого района
 Республики Татарстан» (в отношении объекта, входящего в состав ЭСК: ВЛ 110 кВ
 Кайбицы – Восход)

Раздел 1

Сведения об объекте		
№ п/п	Характеристики объекта	Описание характеристик
1	2	3
1	Местоположение объекта	Республика Татарстан, Кайбицкий муниципальный район, Ульяновское сельское поселение, Большекайбицкое сельское поселение
2	Площадь объекта +/- величина погрешности определения площади (P +/- Дельта P)	186 044 кв.м +/- 125 кв.м
3	Иные характеристики объекта	Кадастровые номера земельных участков, в отношении которых установлен публичный сервитут: 16:21:040611:20 (ЕЗ 16:21:000000:159), 16:21:040611:154 (ЕЗ 16:21:000000:74), 16:21:040611:145 (ЕЗ 16:21:000000:112), 16:21:040611:14 (ЕЗ 16:21:000000:13), 16:21:010611:53 (ЕЗ 16:21:000000:232), 16:21:010611:75, 16:21:010606:64, 16:21:010606:279, 16:21:010606:36 (ЕЗ 16:21:000000:108), 16:21:010606:40 (ЕЗ 16:21:000000:232), 16:21:010606:67, 16:21:010606:29 (ЕЗ 16:21:000000:226), 16:21:040611:82 (ЕЗ 16:21:000000:226), 16:21:040611:83 (ЕЗ 16:21:000000:226), 16:21:040611:40 (ЕЗ 16:21:000000:226), 16:21:040611:86 (ЕЗ 16:21:000000:226), 16:21:040611:41 (ЕЗ 16:21:000000:226), 16:21:040611:87 (ЕЗ 16:21:000000:226), 16:21:040611:42 (ЕЗ 16:21:000000:226), 16:21:040611:43 (ЕЗ 16:21:000000:226),

1	2	3
		16:21:040611:44 (E3 16:21:000000:226), 16:21:040611:45 (E3 16:21:000000:226), 16:21:040611:46 (E3 16:21:000000:226), 16:21:040611:88 (E3 16:21:000000:226), 16:21:040611:89 (E3 16:21:000000:226), 16:21:040611:13 (E3 16:21:000000:226), 16:21:040611:12 (E3 16:21:000000:226), 16:21:040611:11 (E3 16:21:000000:226), 16:21:040611:10 (E3 16:21:000000:226), 16:21:040614:30 (E3 16:21:000000:226), 16:21:040614:29 (E3 16:21:000000:226), 16:21:010611:28 (E3 16:21:000000:109), 16:21:010611:65 (E3 16:21:000000:232), 16:21:010611:62, 16:21:010611:37 (E3 16:21:000000:232), 16:21:010611:33 (E3 16:21:000000:109), 16:21:010614:31 (E3 16:21:000000:109), 16:21:010614:41 (E3 16:21:000000:232), 16:21:010614:88

Раздел 2

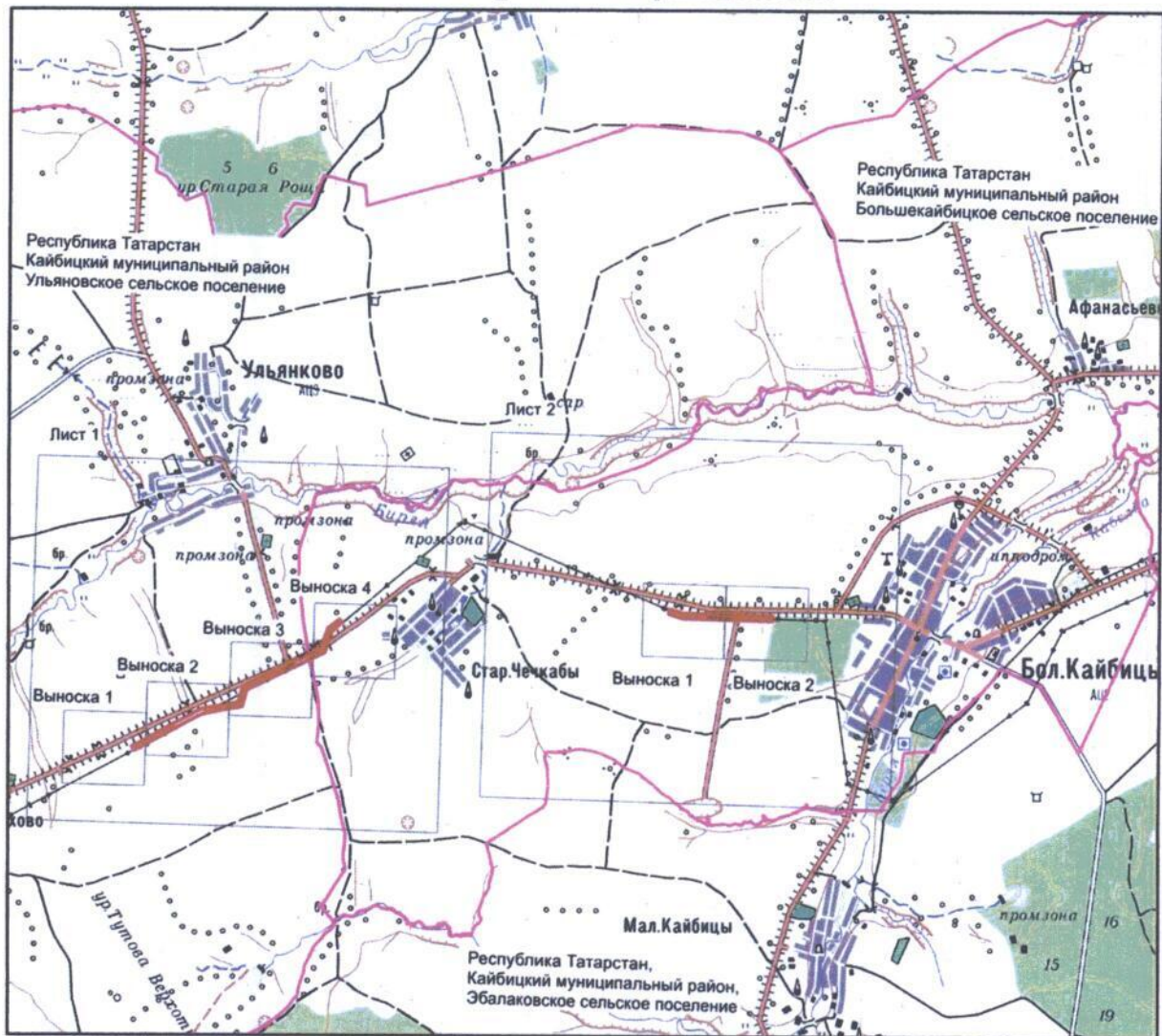
Сведения о местоположении границ объекта					
1. Система координат: МСК-16					
2. Сведения о характерных точках границ объекта					
Обозначение характерных точек границ	Координаты, м		Метод определения координат харак- терной точки	Средняя квадра- тическая по- грешность по- ложения харак- терной точки (Mt), м	Описание обозначения точки на местности (при нали- чии)
	X	Y			
1	2	3	4	5	6
-	-	-	-	-	-
3. Сведения о характерных точках части (частей) границы объекта					
Обозначение характерных точек части границы	Координаты, м		Метод определения координат харак- терной точки	Средняя квадра- тическая по- грешность по- ложения харак- терной точки (Mt), м	Описание обозначения точки на местности (при нали- чии)
	X	Y			
1	2	3	4	5	6
Часть №1					
1	431962.04	1238848.47	Аналитический	0.1	-
2	432053.17	1239007.50	Аналитический	0.1	-
3	432097.00	1239211.22	Аналитический	0.1	-
4	432136.56	1239395.46	Аналитический	0.1	-
5	432296.09	1239430.52	Аналитический	0.1	-
6	432371.82	1239576.74	Аналитический	0.1	-
7	432502.02	1239828.29	Аналитический	0.1	-
8	432706.53	1240223.04	Аналитический	0.1	-
9	432922.81	1240293.54	Аналитический	0.1	-
10	433021.67	1240408.63	Аналитический	0.1	-
11	432982.81	1240440.13	Аналитический	0.1	-
12	432894.00	1240336.74	Аналитический	0.1	-
13	432671.56	1240264.23	Аналитический	0.1	-
14	432457.62	1239851.28	Аналитический	0.1	-
15	432327.42	1239599.74	Аналитический	0.1	-
16	432262.47	1239474.33	Аналитический	0.1	-
17	432094.43	1239437.40	Аналитический	0.1	-
18	432048.11	1239221.73	Аналитический	0.1	-
19	432005.93	1239025.62	Аналитический	0.1	-
20	431918.66	1238873.33	Аналитический	0.1	-
21	431829.46	1238717.68	Аналитический	0.1	-
22	431722.35	1238530.78	Аналитический	0.1	-
23	431609.22	1238333.29	Аналитический	0.1	-
24	431652.36	1238308.01	Аналитический	0.1	-
25	431765.74	1238505.92	Аналитический	0.1	-
26	431872.84	1238692.81	Аналитический	0.1	-
1	431962.04	1238848.47	Аналитический	0.1	-

1	2	3	4	5	6
Часть №2					
27	433232.72	1243822.26	Аналитический	0.1	-
28	433196.11	1243960.21	Аналитический	0.1	-
29	433196.79	1244201.54	Аналитический	0.1	-
30	433197.47	1244446.17	Аналитический	0.1	-
31	433197.95	1244690.16	Аналитический	0.1	-
32	433198.57	1244887.80	Аналитический	0.1	-
33	433148.57	1244887.66	Аналитический	0.1	-
34	433147.95	1244690.28	Аналитический	0.1	-
35	433147.47	1244446.31	Аналитический	0.1	-
36	433146.79	1244201.68	Аналитический	0.1	-
37	433146.09	1243953.75	Аналитический	0.1	-
38	433184.38	1243809.47	Аналитический	0.1	-
27	433232.72	1243822.26	Аналитический	0.1	-

Раздел 4

Схема расположения границ публичного сервитута
в целях размещения объекта электросетевого хозяйства регионального значения
«Энергетический производственный технологический комплекс Кайбицкого района
Республики Татарстан» (в отношении объекта, входящего в состав ЭСК: ВЛ 110 кВ
Кайбицы – Восход)

Обзорная схема границ объекта



Масштаб 1: 70 000

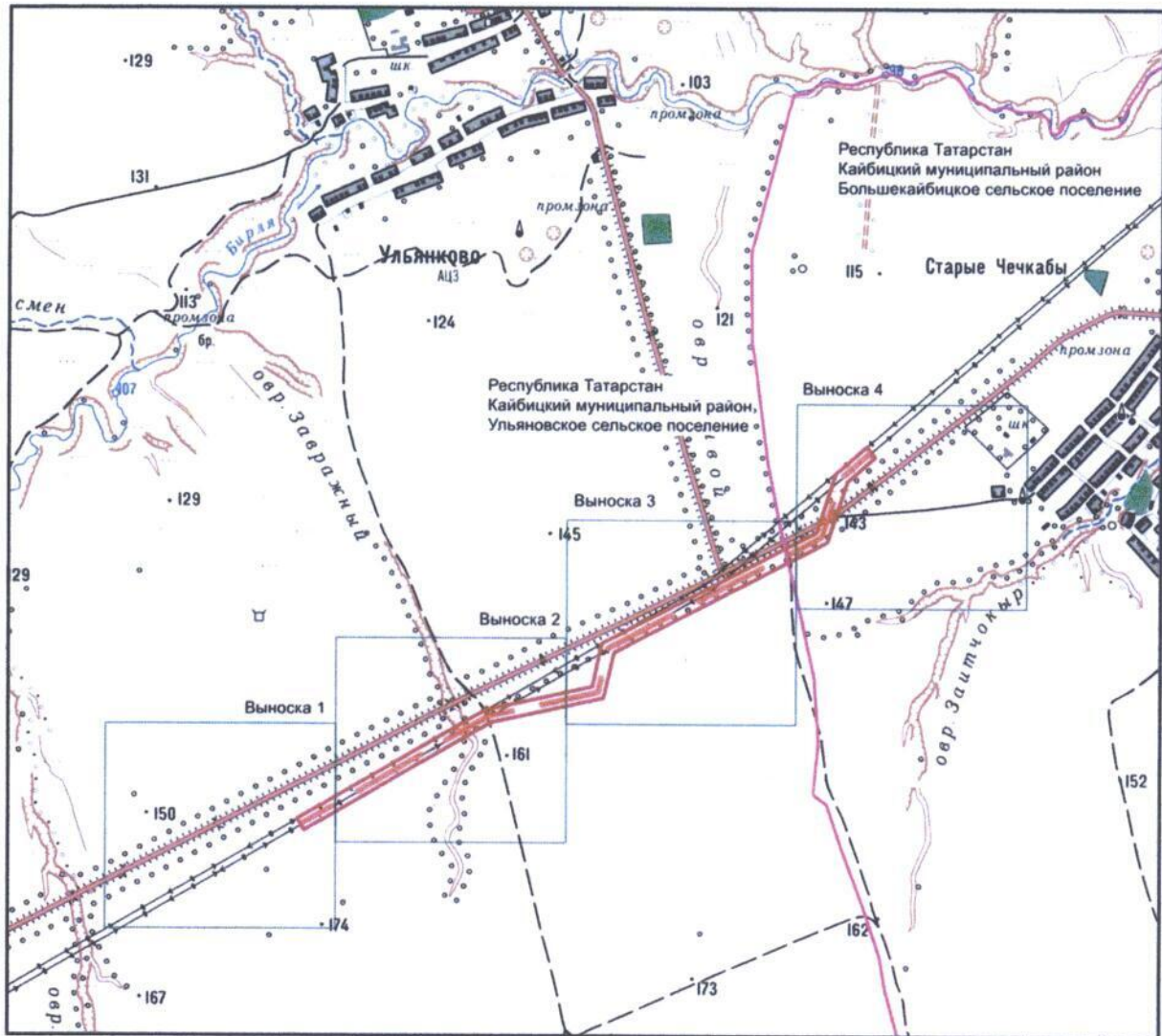
Используемые условные знаки и обозначения:

- — граница объекта
- - - — проектное местоположение инженерного сооружения (ось ВЛ 110 кВ)
- — граница сельского поселения.

Раздел 4

Схема расположения границ публичного сервитута
в целях размещения объекта электросетевого хозяйства регионального значения
«Энергетический производственный технологический комплекс Кайбицкого района
Республики Татарстан» (в отношении объекта, входящего в состав ЭСК: ВЛ 110 кВ
Кайбицы – Восход)

Лист 1



Масштаб 1: 25 000

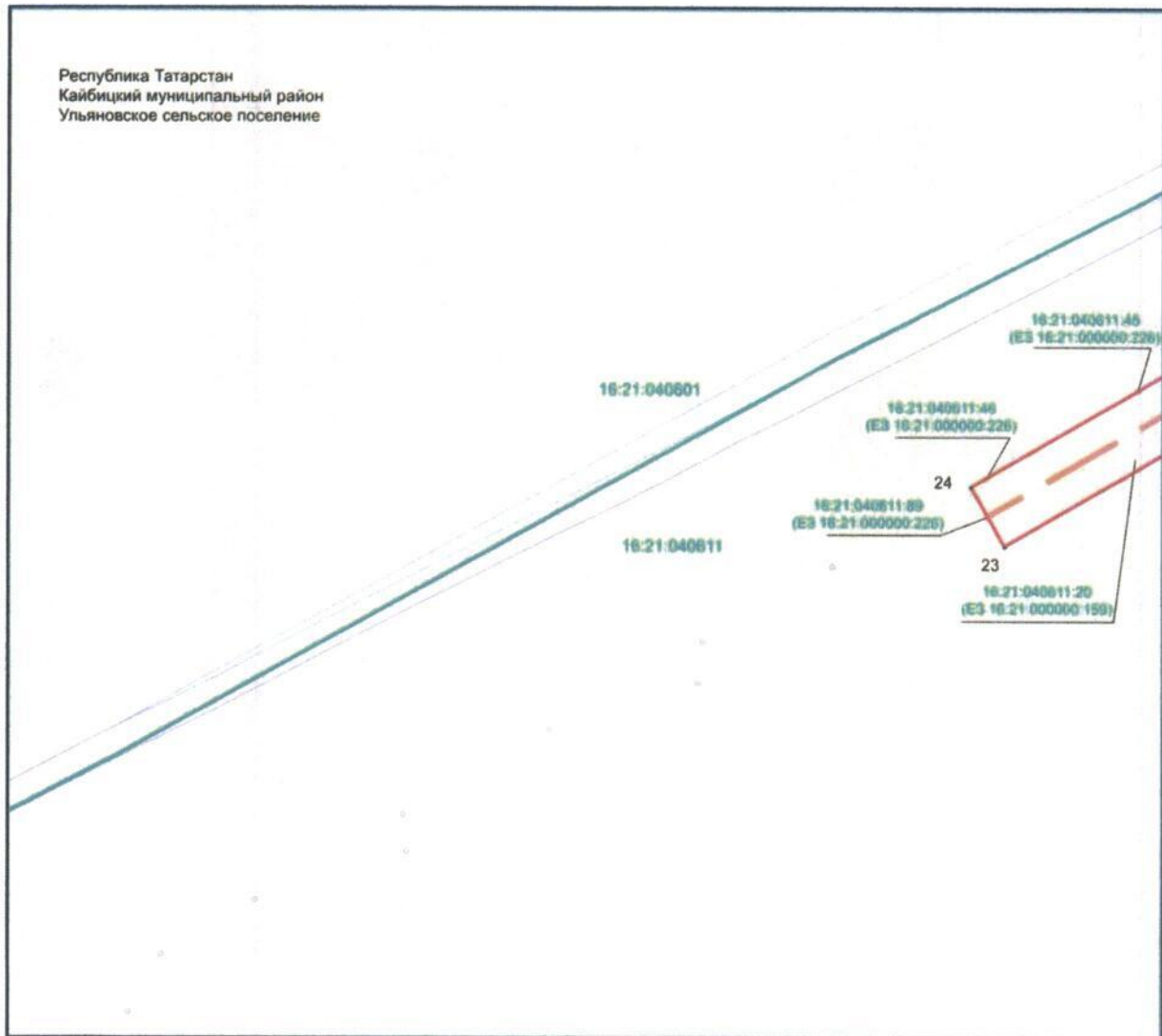
Используемые условные знаки и обозначения:

- — граница объекта
- - - — проектное местоположение инженерного сооружения (ось ВЛ 110 кВ)
- — граница сельского поселения.

Раздел 4

Схема расположения границ публичного сервитута
в целях размещения объекта электросетевого хозяйства регионального значения
«Энергетический производственный технологический комплекс Кайбицкого района
Республики Татарстан» (в отношении объекта, входящего в состав ЭСК: ВЛ 110 кВ
Кайбицы – Восход)

Лист 1 Выноска 1



Масштаб 1: 5 000

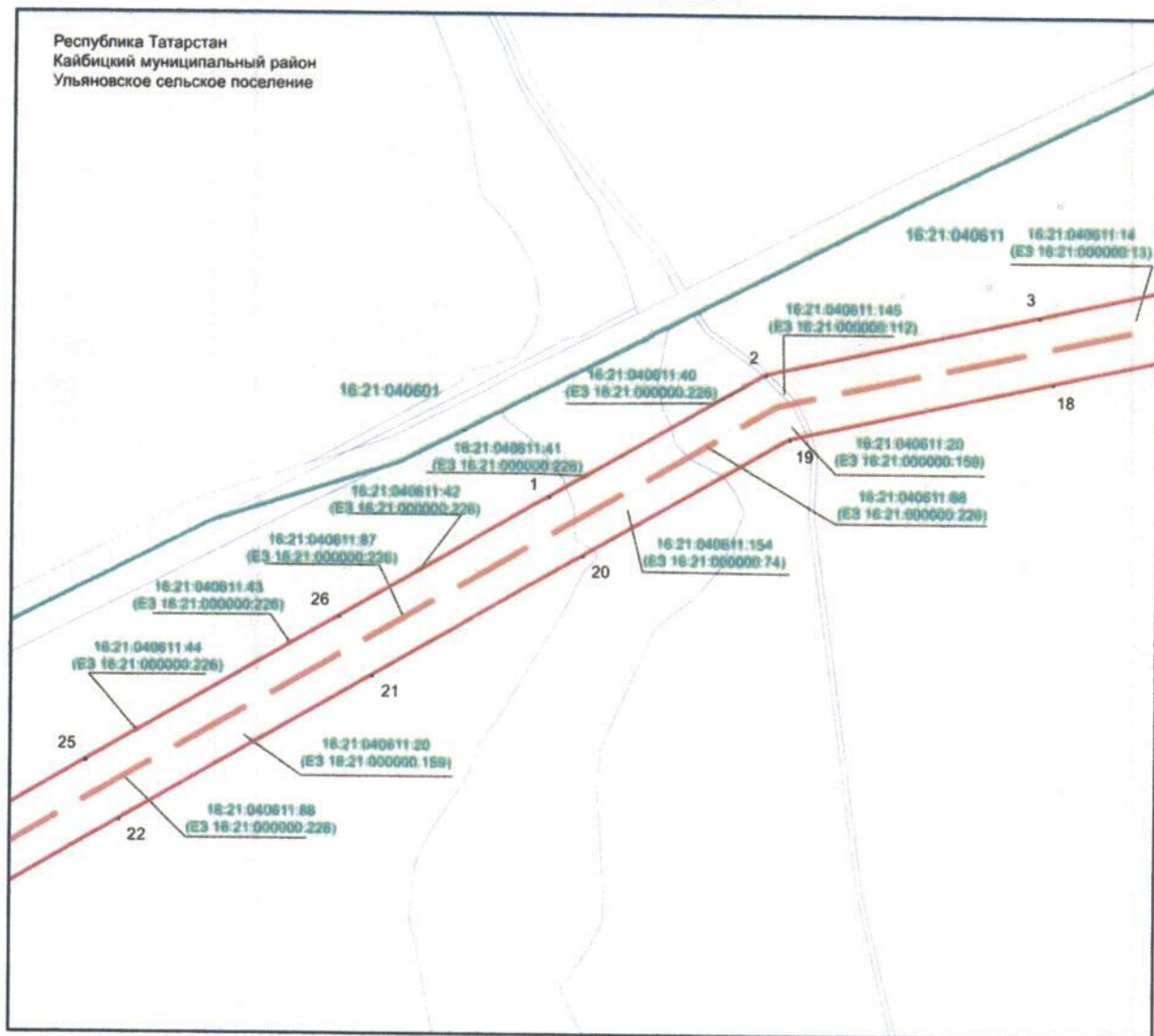
Используемые условные знаки и обозначения:

- 1 – обозначение характерной точки границ объекта
 - (red solid line) – граница объекта
 - - - (red dashed line) – проектное местоположение инженерного сооружения (ось ВЛ 110 кВ)
 - (green solid line) – граница кадастрового квартала
 - (white box) – граница земельного участка
- 16:21:040601 – номер кадастрового квартала
16:21:040611:89 – кадастровый номер земельного участка.

Раздел 4

Схема расположения границ публичного сервитута
в целях размещения объекта электросетевого хозяйства регионального значения
«Энергетический производственный технологический комплекс Кайбицкого района
Республики Татарстан» (в отношении объекта, входящего в состав ЭСК: ВЛ 110 кВ
Кайбицы – Восход)

Лист 1 Выноски 2



Масштаб 1: 5 000

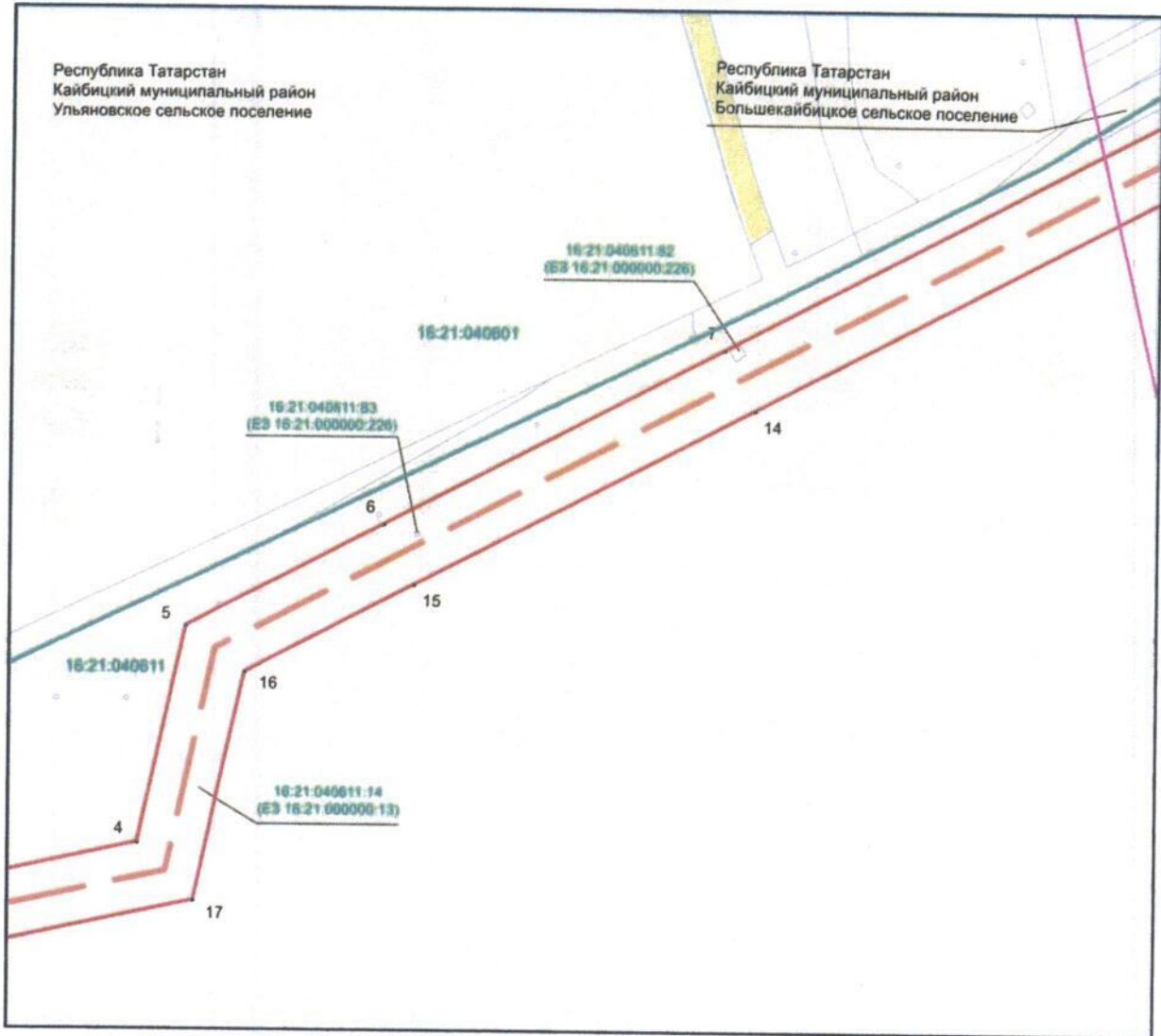
Используемые условные знаки и обозначения:

- 1 – обозначение характерной точки границ объекта
 - — — — — граница объекта
 - — — — — проектное местоположение инженерного сооружения (ось ВЛ 110 кВ)
 - — — — — граница кадастрового квартала
 - — граница земельного участка
- 16:21:040601 – номер кадастрового квартала
16:21:040611:89 – кадастровый номер земельного участка.

Раздел 4

Схема расположения границ публичного сервитута
 в целях размещения объекта электросетевого хозяйства регионального значения
 «Энергетический производственный технологический комплекс Кайбицкого района
 Республики Татарстан» (в отношении объекта, входящего в состав ЭСК: ВЛ 110 кВ
 Кайбицы – Восход)

Лист 1 Выноска 3



Масштаб 1: 5 000

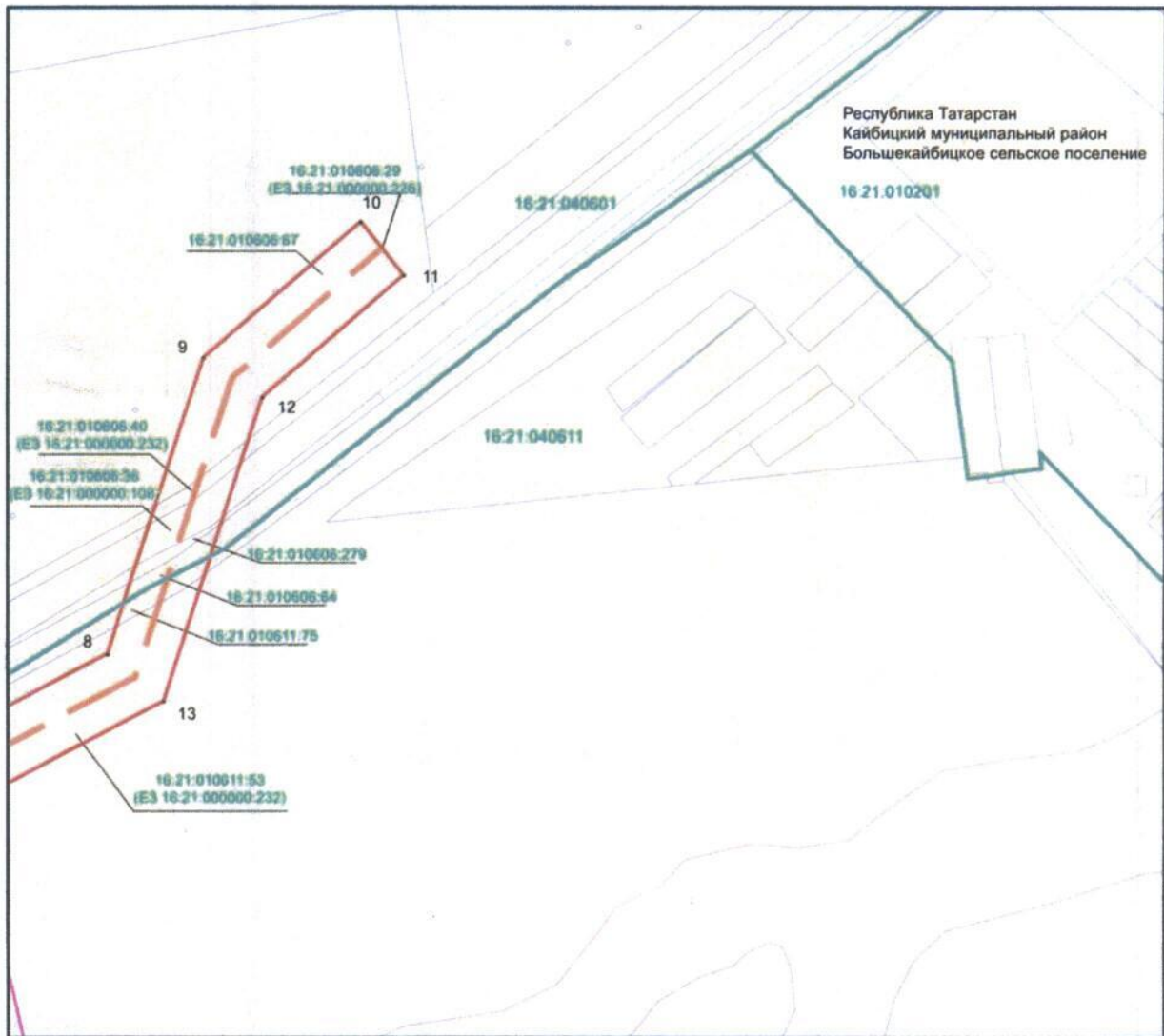
Используемые условные знаки и обозначения:

- 1 – обозначение характерной точки границ объекта
 - — — — — граница объекта
 - — — — — проектное местоположение инженерного сооружения (ось ВЛ 110 кВ)
 - — — — — граница кадастрового квартала
 - — — — — граница сельского поселения
 - — граница земельного участка
- 16:21:040601 – номер кадастрового квартала
 16:21:040611:89 – кадастровый номер земельного участка.

Раздел 4

Схема расположения границ публичного сервитута
в целях размещения объекта электросетевого хозяйства регионального значения
«Энергетический производственный технологический комплекс Кайбицкого района
Республики Татарстан» (в отношении объекта, входящего в состав ЭСК: ВЛ 110 кВ
Кайбицы – Восход)

Лист 1 выноски 4



Масштаб 1: 5 000

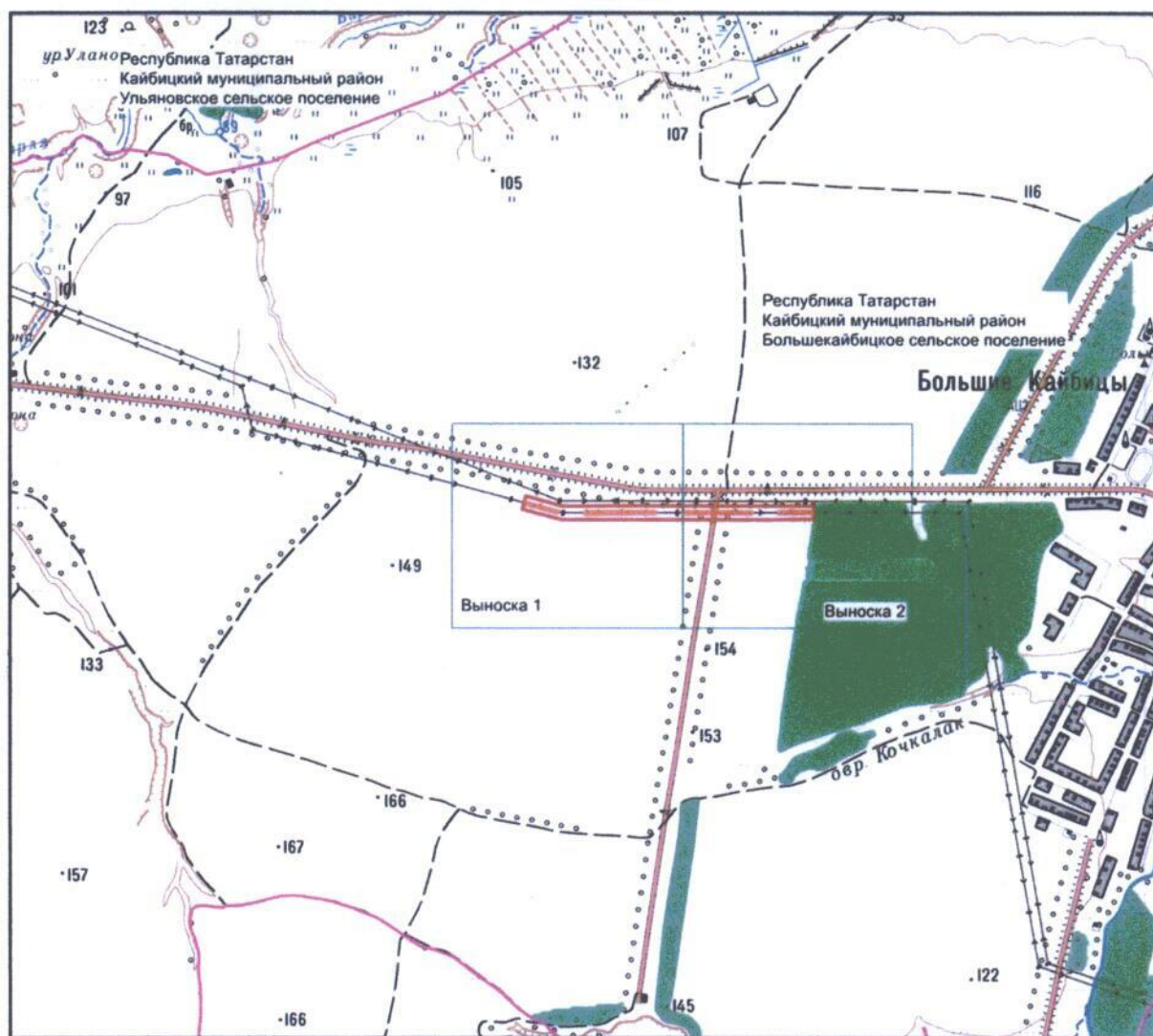
Используемые условные знаки и обозначения:

- 1 – обозначение характерной точки границ объекта
 - — — — — граница объекта
 - — — — — проектное местоположение инженерного сооружения (ось ВЛ 110 кВ)
 - — — — — граница кадастрового квартала
 - — — — — граница земельного участка
- 16:21:040601 – номер кадастрового квартала
16:21:040611:89 – кадастровый номер земельного участка.

Раздел 4

Схема расположения границ публичного сервитута
в целях размещения объекта электросетевого хозяйства регионального значения
«Энергетический производственный технологический комплекс Кайбицкого района
Республики Татарстан» (в отношении объекта, входящего в состав ЭСК: ВЛ 110 кВ
Кайбицы – Восход)

Лист 2



Масштаб 1: 25 000

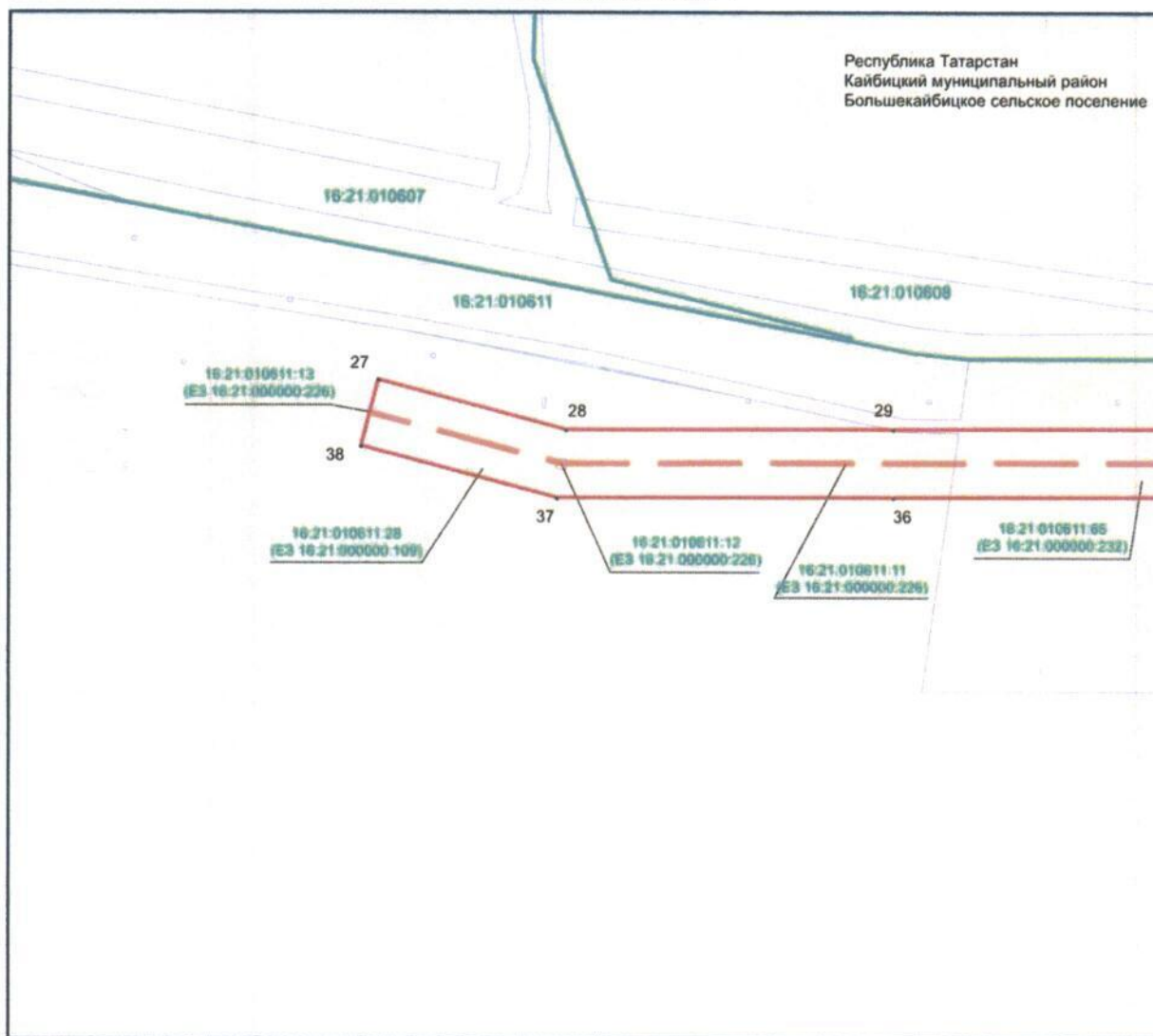
Используемые условные знаки и обозначения:

- — граница объекта
- - - — проектное местоположение инженерного сооружения (ось ВЛ 110 кВ)
- — граница сельского поселения.

Раздел 4

Схема расположения границ публичного сервитута
в целях размещения объекта электросетевого хозяйства регионального значения
«Энергетический производственный технологический комплекс Кайбицкого района
Республики Татарстан» (в отношении объекта, входящего в состав ЭСК: ВЛ 110 кВ
Кайбицы – Восход)

Лист 2 Выноска 1



Масштаб 1: 5 000

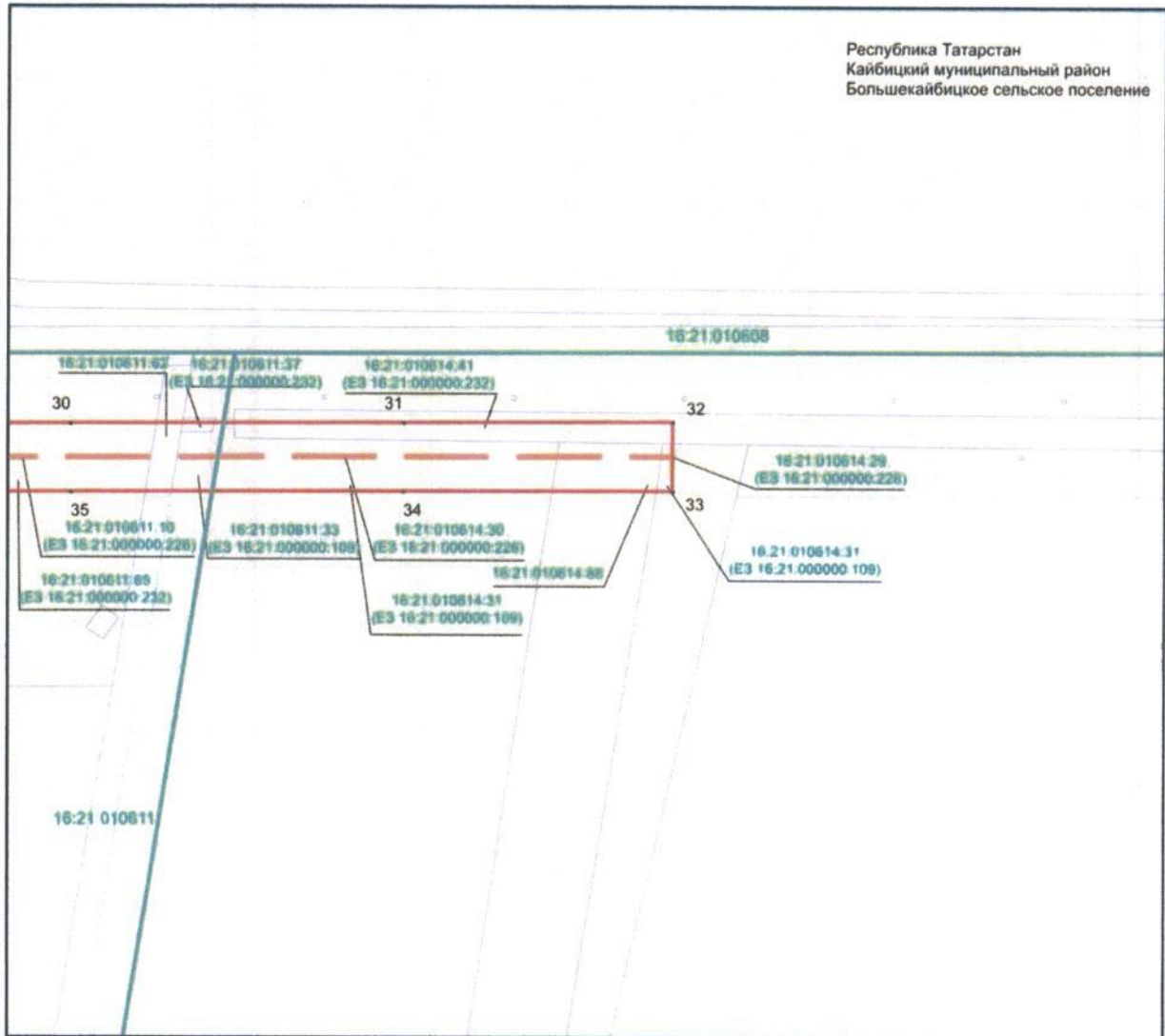
Используемые условные знаки и обозначения:

- 1 – обозначение характерной точки границ объекта
 - — — — — граница объекта
 - — — — — проектное местоположение инженерного сооружения (ось ВЛ 110 кВ)
 - — — — — граница кадастрового квартала
 - — граница земельного участка
- 16:21:040601 – номер кадастрового квартала
16:21:040611:89 – кадастровый номер земельного участка.

Раздел 4

Схема расположения границ публичного сервитута
в целях размещения объекта электросетевого хозяйства регионального значения
«Энергетический производственный технологический комплекс Кайбицкого района
Республики Татарстан» (в отношении объекта, входящего в состав ЭСК: ВЛ 110 кВ
Кайбицы – Восход)

Лист 2 Выноски 2



Масштаб 1: 5 000

Используемые условные знаки и обозначения:

- 1 – обозначение характерной точки границ объекта
 - — граница объекта
 - — — — — проектное местоположение инженерного сооружения (ось ВЛ 110 кВ)
 - — — — — граница кадастрового квартала
 - — граница земельного участка
- 16:21:040601 – номер кадастрового квартала
16:21:040611:89 – кадастровый номер земельного участка.